

# Comment compléter et valoriser mon dossier pour une admission en IFSI ?

Dossier Parcours sup

Journées Portes Ouvertes IFSI VILLE EVRARD \_ 14 janvier 2026

Géraldine WIDIEZ \_ Coordinatrice générale des instituts de formation IFSI & IFCS



## Réfléchir à son projet professionnel

**Devenir professionnel de santé ?**

**Epouser une carrière dans le monde sanitaire et médicosocial ?**

## DOSSIER PARCOURSUP.

Composé de **la fiche Avenir**, du **projet de formation motivé** ainsi que des **activités et centres d'intérêt**,

Éléments constitutifs du  
dossier parcours sup

**3 parties**

Le dossier Parcoursup est un élément essentiel pour accéder au premier cycle de l'enseignement supérieur.

# 2

Valoriser son parcours  
académique et scolaire

Bulletins scolaires , notes

# Fiche AVENIR

Votre fiche Avenir contient :  
vos bulletins de notes,  
vos appréciations  
l'avis du conseil de classe sur vos vœux.



Région  
Île-de-France



parcoursup



# Parcoursup : Attendus et critères quantitatifs généraux

## Fiche AVENIR

Notes de 1<sup>ère</sup> et terminale : Français, langues, Mathématiques et, selon la série du baccalauréat, de sciences de la vie et de la terre, de physique-chimie, de sciences économiques et sociales, sciences et techniques sanitaires et sociales, de biologie et physiopathologie humaines, de biochimie).

Les épreuves anticipées du baccalauréat, notamment les résultats de Français (écrit et oral), et, selon la série du baccalauréat, les travaux personnels encadrés, les activités interdisciplinaires et le projet technologique.

Les résultats dans l'enseignement supérieur pour les étudiants en réorientation.

# Candidats étrangers

- Niveau en langue française pour les candidats étrangers.
- Equivalence de diplôme
- Compétences en matière d'expression écrite et orale



Région Île-de-France



parcoursup



# Parcoursup : Attendus et critères qualitatifs généraux

## Fiche AVENIR

- Appréciations des professeurs de lycée sur les bulletins sur votre posture => Fiche avenir
- Absentéisme
- Participation orale
- Posture



Région  
Île-de-France



parcoursup



# 3

## Valoriser



- ✓ Engagements,
- ✓ Expériences associatives,
- ✓ Expériences sportives
- ✓ Expériences professionnelles,
- ✓ Voyage et culture



Région  
Île-de-France



parcoursup



# Parcoursup : activités extra scolaires de l'étudiant

## Activités et centres d'intérêt



**Capacité du candidat à expliciter sa démarche d'orientation sur le projet de formation motivé et à retracer les expériences pratiques en lien avec le métier d'infirmier :**

- ✓ **stages de découverte d'initiative personnelle,**
- ✓ **expériences professionnelles ou stages dans le champ sanitaire ou médico social**
- ✓ **Garde d'enfants ou personnes âgées, présentant un handicap**
- ✓ **Engagement civique (pompiers, secourisme ..) , associatif, scolaire ( représentant de promo ...)**

**=> capacité, savoir être , savoir faire transférable telle que esprit d'équipe, autonomie, réflexivité, patience, .....**



# 4

Spécificité du métier

Vécu et expériences dans le champ sanitaire et/ ou médico-social >>

# Vos vision et projection du métier infirmier

**Votre valeur ajoutée en tant que futur professionnel de santé =**

**Candidat MOTIVE et MOTIVANT sa candidature en IFSI**



- ✓ Intérêt pour les questions sanitaires et médico-sociales
- ✓ Qualités humaines et capacités relationnelles
- ✓ Aptitude à la démarche scientifique et maîtrise des bases de l'arithmétique en vue des calculs de dose
- ✓ Compétences organisationnelles et savoir être
- ✓ Approche /Concepts de soins
- ✓ Approche sociologique, éthique du soin
- ✓ Valorisation de votre expérience de soins au décours de stages ou autre :  
=> Compétences et ou capacités acquises et transférables dans le métier infirmier

Qu'est ce qui me donne envie dans le métier infirmier ?  
Pourquoi je veux exercer ce métier ?



Région Île-de-France



parcoursup



# Projet de formation motivé



- Votre projet de formation motivé fait office de lettre de motivation.
- ✓ Format concis, synthétique, personnalisé au candidat
- ✓ Éviter les lettres types, standardisées ou empruntées à autrui et qui ne correspondent pas à votre projet
- ✓ Point de vigilance sur orthographe, syntaxe, ponctuation ( conseil : faites vous relire par une tierce personne)



Région Île-de-France



parcoursup



Fermer ×

## Construire son projet d'orientation

Avenir(s), MonProjetSup : des outils pour s'informer sur les filières et les formations

Comment choisir vos spécialités en seconde et première ?

Quels accompagnements pour les lycéens professionnels ?

Avec qui échanger sur votre projet d'études supérieures ?

Tech pour toutes : pourquoi choisir le numérique ?

Connaître les débouchés professionnels sur Parcoursup

Les Services numériques et d'aide à l'orientation

Vous recherchez une formation professionnelle continue : Parcours+



### Avec qui échanger sur votre projet d'études supérieures ?

Le service public est mobilisé pour vous proposer un accompagnement à l'orientation personnalisé et gratuit. Vos démarches pour mieux connaître les formations sont importantes, elles vous permet...



### Avenir(s), MonProjetSup : des outils pour préparer son orientation post-bac

L'élaboration de votre projet d'orientation est un cheminement : elle s'effectue de manière progressive tout au long de votre scolarité. Il ne faut pas attendre l'année de terminale pour f...



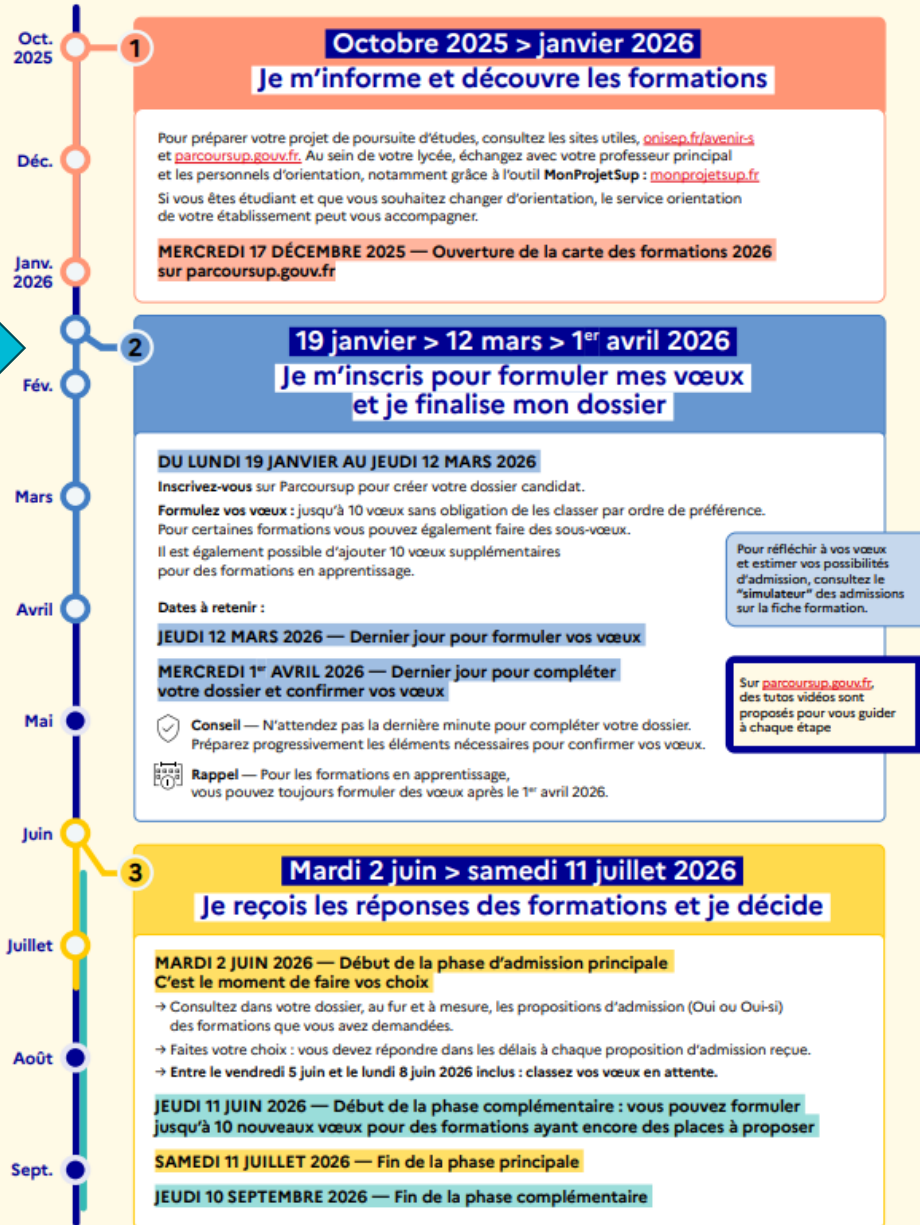


<https://www.parcoursup.gouv.fr/calendrier>



# CALENDRIER PARCOURSUP 2025-2026

Parcoursup simplifie vos démarches : **1 seule procédure, 1 seul dossier, 1 seul calendrier**



**IFSI VILLE EVRARD**

Des questions ?



**A votre écoute**

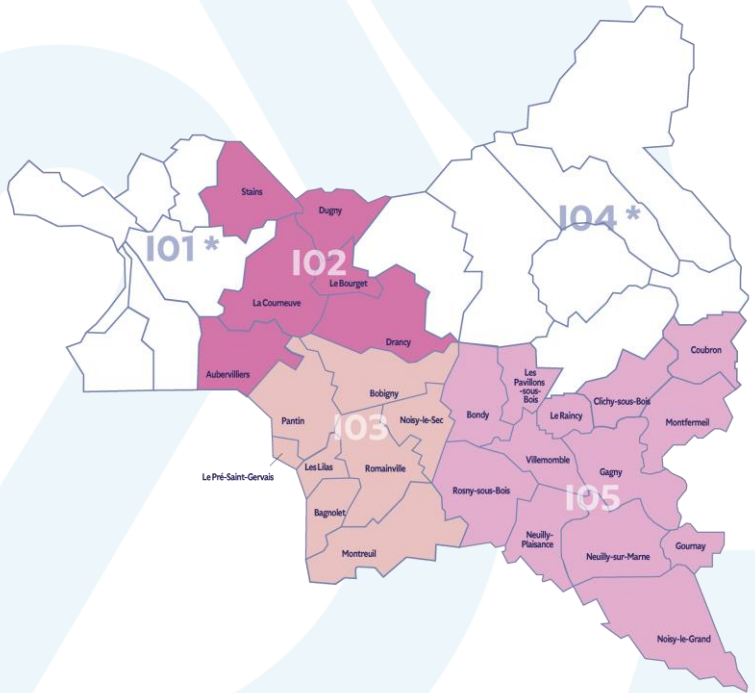
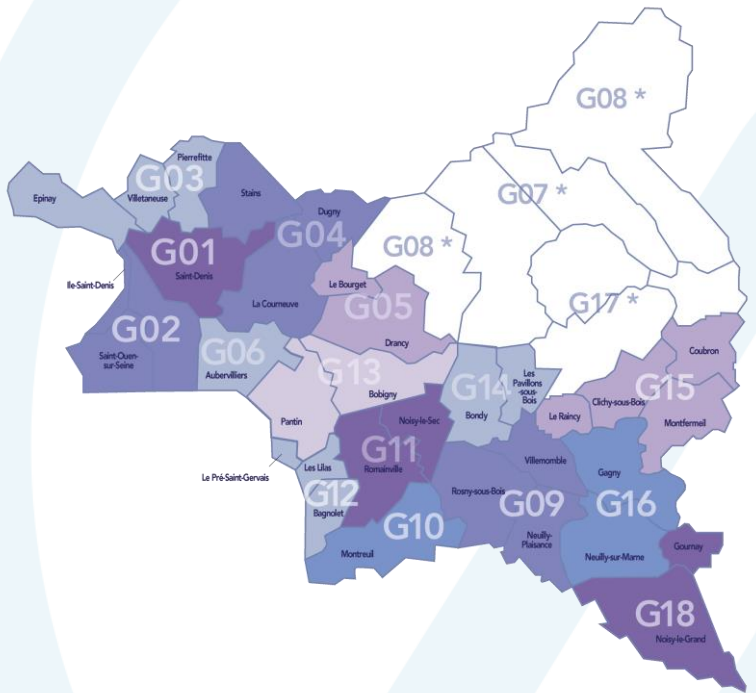


Région  
Île-de-France



parcoursup






# Ville-Evrard

Établissement Public  
de Santé **93**

 EPS Ville-Evrard  
 @EPSVilleEvrard

 [eps-ville-evrard.fr](http://eps-ville-evrard.fr)